

**DEINE!
GLAS-
FASERAT**

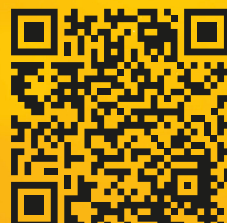
RML:
INFRASTRUKTUR GMBH

ANLEITUNG

**SO KOMMT DIE
GLASFASERLEITUNG IN
MEIN GEBÄUDE**



VIDEOANLEITUNG



Dieses Projekt wird aus Mitteln
der FFG gefördert. www.ffg.at

SO KOMMT DIE GLASFASERLEITUNG IN MEIN GEBÄUDE

VIDEOANLEITUNG



Ihnen wurde der Glasfaseranschluss bereits durch unsere Baufirma verlegt?

Ja, eine Leerrohrschleife liegt bereits im Inneren des Gebäudes. Dann bewahren Sie das Hausanschluss-Paket auf. Übergeben Sie es unserem Technikteam, wenn es die Glasfaserleitung bei Ihnen aktiviert. Scannen Sie bitte den FERTIG QR-Code. Wir setzen hierfür die nächsten Schritte in Gang.



- Unsere Baufirma hat das Glasfaserleerröhrchen an der Grundstücksgrenze abgelegt - dies ist der **Glasfaserübergabepunkt**.
- Ist Ihnen dieser Übergabepunkt nicht bekannt, gehen Sie auf **www.DeineGlasfaser.at/isthier**
- Nach Eingabe Ihrer **Adresse**, werden Ihnen verschiedene Bilder angezeigt. Anhand dieser Bilder finden Sie den **exakten Standort des Glasfaserleerröhrchen**.
- Werden Ihnen **keine Bilder** angezeigt kontaktieren Sie uns bitte: **www.DeineGlasfaser.at/kontakt/**

IHR HAUSANSCHLUSSPAKET IST DA!



40 Meter des Hausanschlussröhrchens mit 7mm Durchmesser, beide Enden mit einer Transportkappe verschlossen (Abb. 1)



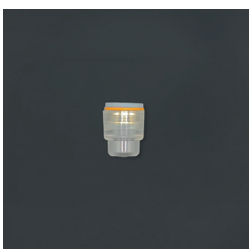
Rohrkupplung (Abb. 2)



Hausübergabepunkt (Abb. 3)



2 x Umlenkelement
1 x für Innenbereich und
1x für den Außenbereich

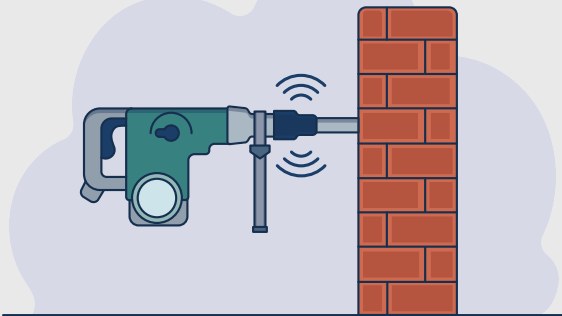


2 Stück Schutzkappen (Abb. 4)



1

- Graben Sie einen kleinen **Schacht** von **ca. 10 cm Breite und mindestens 30 cm Tiefe**, um das Hausanschlussröhrchen vom markierten Übergabepunkt bis zu Ihrem Gebäude zu verlegen.
- Wir empfehlen die **Verwendung** eines **Schutzrohres**, um das Hausanschlussröhrchen vor mechanischer Belastung zu schützen. Ein passendes, druckfestes, Schutzrohr, z.B. ein **HDPE-Rohr** mit einem Innen-Durchmesser von **25 mm**, erhalten Sie im Baustofffachmarkt.
- Das **Schutzrohr** bzw. das **Hausanschlussröhrchen** sollte möglichst gerade und mit einem minimal Biegeradius von einem Meter verlegt werden. Beachten Sie, dass das Schutzrohr vor der Hausmauer enden muss!



2

- Für die Mauerdurchführung verwenden Sie die **Materialien** im beigelegten Paket von **FILOform**. Folgen Sie den Anweisungen der Montageanleitung auf Seite 5 und 6 oder nutzen Sie die Online-Anleitung.



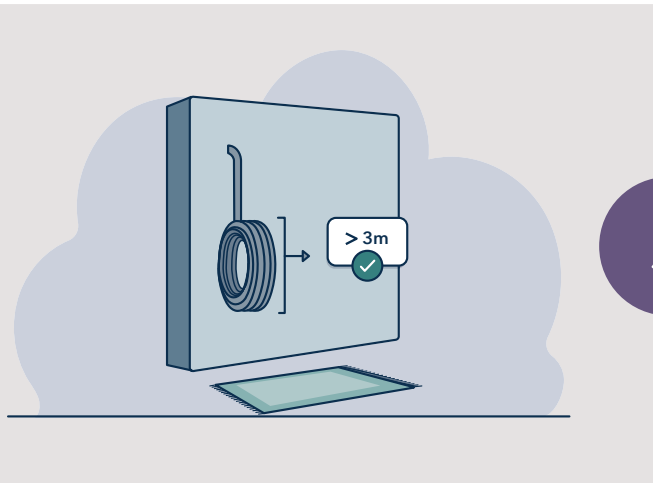
3

Hier geht es zur Online-Anleitung für die Mauerdurchführung .



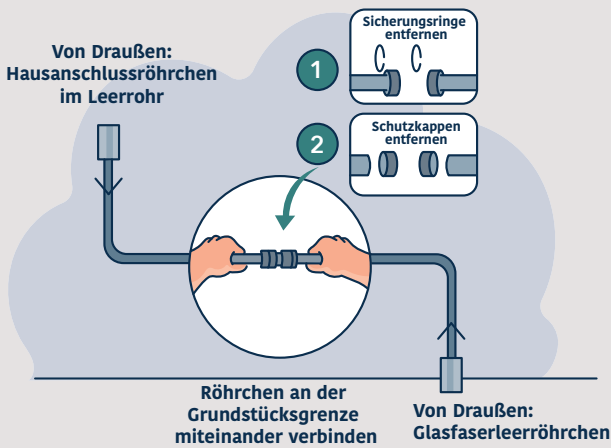
4

- Sobald das Hausanschlussröhrchen durch die Mauerdurchführung gezogen wurde, bitte darauf achten, dass **beide Enden des Hausanschlussröhrchens** mithilfe der **Schutzkappen** (Abb. 4) gas- und wasserdicht verschlossen werden.



5

- Lassen Sie **mindestens 3 Meter** Überlänge im Inneren des Gebäudes, die später von unserem Technikteam angepasst wird.



6

- **Verbinden** Sie das Hausanschlussröhrchen im Außenbereich mit dem von unserer Baufirma abgelegten Glasfaserleerröhrchen durch die im Hausanschlusspaket enthaltene **Rohrkupplung** (Abb. 2).
- Entfernen Sie den Sicherungsring und im Anschluss die Schutzkappe.



7

- **Sie sind fast fertig!** Scannen Sie abschließend den mitgelieferten **QR-Code** ein, um die **Fertigstellung** zu **bestätigen**. Dadurch werden die nächsten Schritte zur Inbetriebnahme Ihres Glasfaserinternetanschlusses in Gang gesetzt.



8

WIE GEHT ES WEITER? WAS PASSIERT NOCH?

- Unser Technikteam wird den mitgelieferten **Hausübergabepunkt** (Abb.3) fachgerecht montieren und die Glasfasern verbinden. Bis zu diesen Elementen wird **kein Strom** benötigt.

3



9

- Ihr **Internetservice-Anbieter** stellt noch ein Glasfaser-**Modem** sowie einen **Router** zur Verfügung- dabei wird in der Regel ein Serviceteam zu Ihnen kommen.
- Beides benötigt eine fest installierte **Steckdose** in unmittelbarer Nähe.
- Alle weiteren Informationen zur Aktivierung Ihres Glasfaser-Internetanschlusses erhalten Sie vom **Internetservice-Anbieter**.



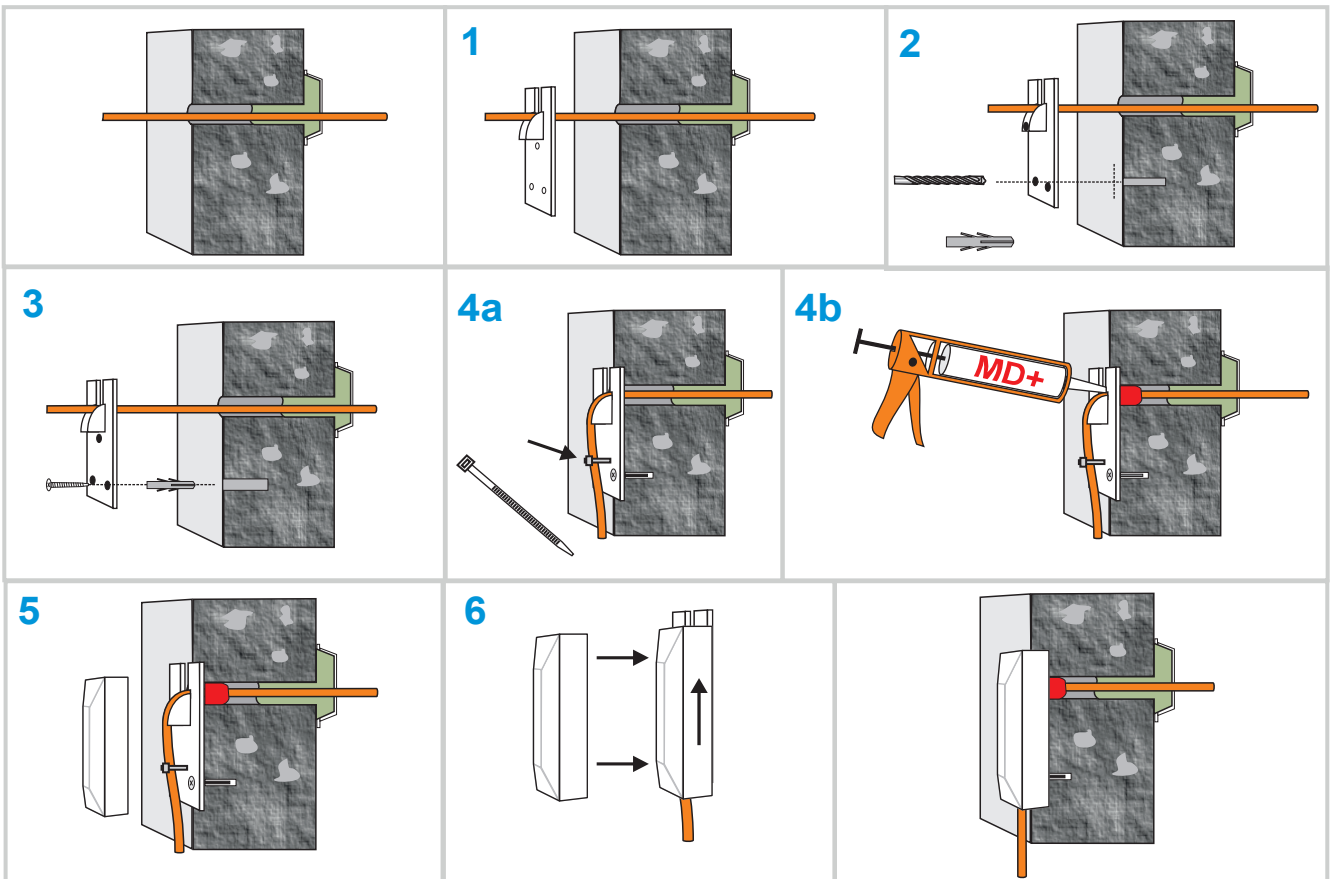
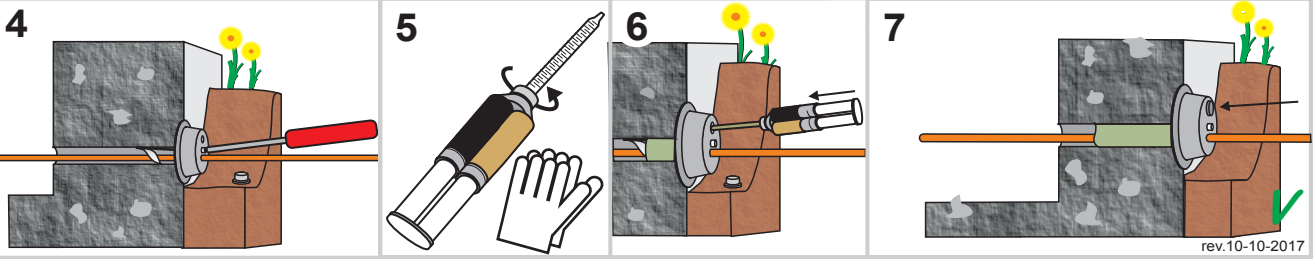
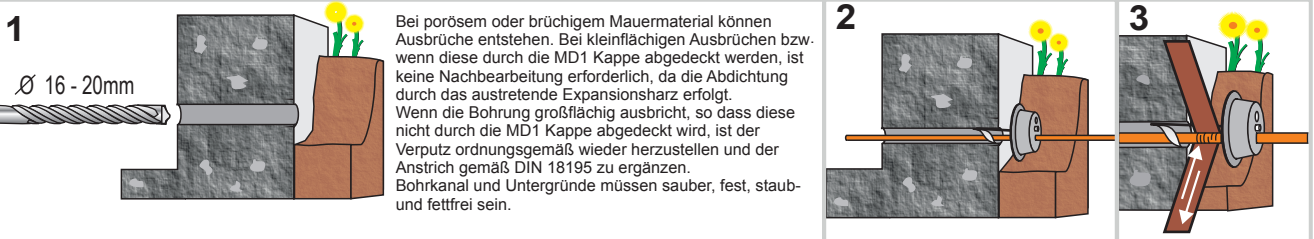
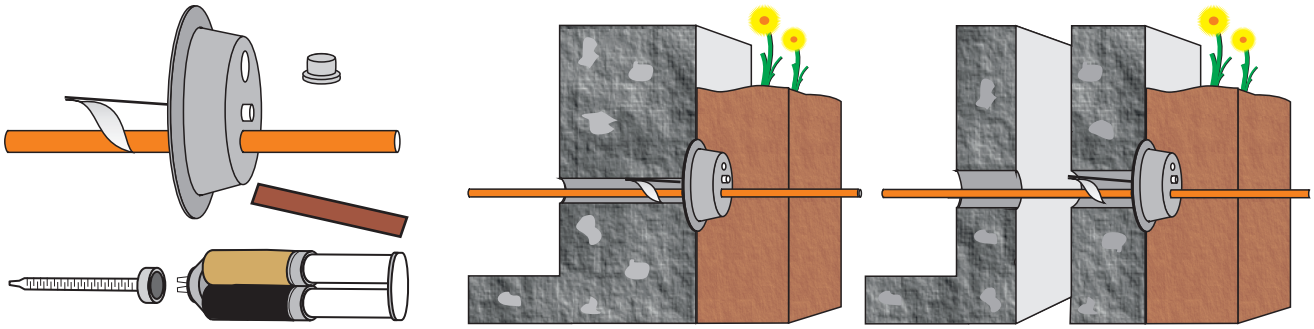
10

Sie surfen ab sofort mit schnellstmöglicher Internetgeschwindigkeit und uneingeschränkter Bandbreite über das regionale Glasfaser-Netz der Region Bezirk Liezen.

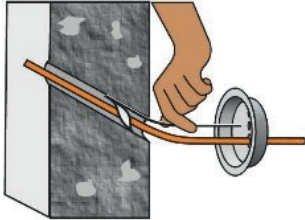


Jetzt hast du dein Upgrade

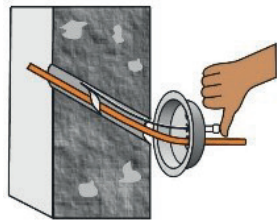
Glasfaser-Internet für die Region Bezirk Liezen



Schrägeinführung

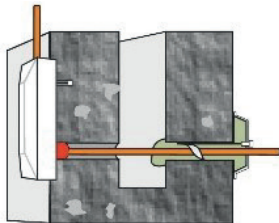


- Leerrohr durch die Bohrung ins Gebäudeinnere führen, Ankerstange über das Rohr in die Bohrung schieben



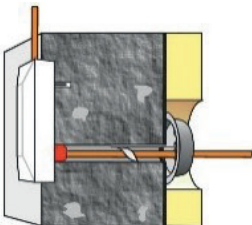
- Zur Montage der Abdeckkappe ca. 50 mm der Ankerstange waagrecht abwinkeln, weitere Montage wie bei Standardbauweise beschrieben

Doppelementwand mit Luftspalt

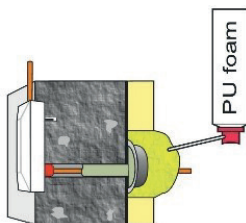


- Montage erfolgt wie bei Standardbauweise
- Bohrkanal im äußeren Teil der Wand wird vollständig ausgeschäumt
- Überschüssiges Gießharz expandiert in den Hohlraum und härtet dort vollständig aus

Gebäude mit Wärmedämmung



- Wärmedämmung mit geeignetem Fräskopf mit Durchmesser 120 mm entfernen, Montage der MD1 erfolgt wie bei Standardbauweise direkt auf der Gebäudeabdichtung



- Weggefräste Wärmedämmung mit geeignetem, PUR-Schaum ersetzen



RML Infrastruktur GmbH
Wirtschaftspark A
8940 Liezen

www.DeineGlasfaser.at

