

**DEINE!  
GLAS-  
FASERAT**

**Wir  bekommen ein Upgrade**

Glasfaser-Internet für  
die Region Bezirk Liezen

**RML**  
INFRASTRUKTUR GMBH

# UNSER GEMEINSAMES PROJEKT

Das Internet verändert die Art wie wir leben, wie wir arbeiten, lernen und kommunizieren. Starten wir gemeinsam in die digitale Zukunft.

## **IM AUFTRAG DER REGION**

Die Region Bezirk Liezen mit ihren 29 Gemeinden sowie der strategische Partner und Investor Meridiam haben sich in der RML Infrastruktur GmbH als Unternehmen zusammengetan und errichten bis 2025 eine offene, regionale Glasfaser-Internetinfrastruktur. Diese wird eine Internetnutzung mit höchster Qualität, uneingeschränkter Bandbreite und schnellstmöglicher Internetgeschwindigkeit bieten.

## **BLEIBT IN DER REGION**

Die Glasfaser-Infrastruktur geht nach 50 Jahren in das öffentliche Eigentum der Region Bezirk Liezen über. Damit legen wir heute einen Grundstein, um unsere lebenswerte Region zukunftsfähig zu machen. Denn eine moderne und leistungsstarke Internetverbindung bringt nicht nur ein deutliches Plus an Lebensqualität in den eigenen vier Wänden, sondern stärkt auch den Wirtschaftsstandort und unsere Tourismusregionen.

## **WIE KOMME ICH ZUM GLASFASER-INTERNET?**

Überprüfen Sie, ob Ihre Adresse in unserem Ausbaugebiet liegt. Melden Sie sich gleichzeitig für einen kostenlosen Glasfaser-Internetanschluss an, indem Sie ein passendes Internet-Produkt aus den Angeboten unserer Internet-Serviceanbieter wählen.

Wir   
bekommen  
ein **Upgrade**

Scannen  
und Video  
ansehen!



# 7 GUTE GRÜNDE FÜR GLASFASER- INTERNET



1

Der Glasfaser-Internetausbau findet in den **29 Gemeinden des Bezirkes Liezen** im Zeitraum von 2023 bis 2025 statt.



2

Unser gemeinsames Ziel ist es, **89 Prozent** der Liegenschaften bzw. Haushalte im Bezirk Liezen bis **2025** mit einer Möglichkeit eines Anschlusses an das regionale Glasfasernetz zu versorgen. Das entspricht rund 54.000 Anschlüssen für Endkundinnen und Endkunden.



3

Die **Glasfaser-Internetleitung** wird bei Einfamilienhäusern von der RML Infrastruktur GmbH bis zur **Grundstücksgrenze** verlegt. Von dort verlegen die Eigentümerinnen und Eigentümer selbst bis ins Gebäude. Bei Mehrparteienhäusern verlegt die RML Infrastruktur die Glasfaser-Internetleitung bis in die Wohnung sofern die notwendigen Genehmigungen vorliegen.



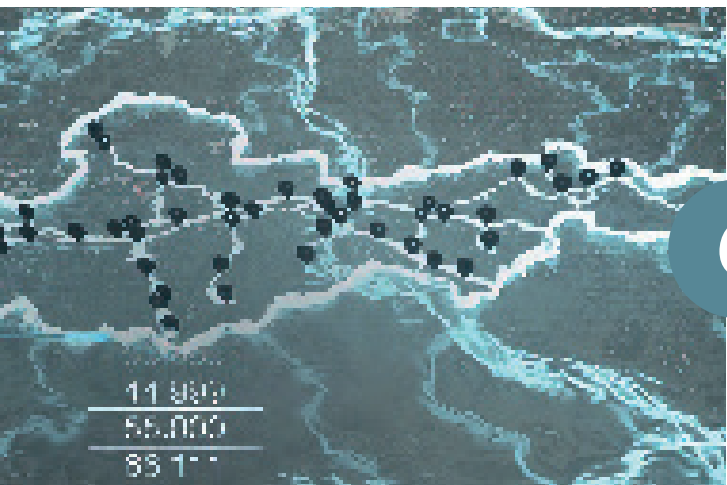
4

Unser Versprechen: Die einmaligen **Glasfaser-Anschlusskosten** sind pro Haushalt während der Bauphase **kostenlos**.



5

Unser **offenes Glasfasernetz** bietet Zugang zu einer großen Auswahl an Internet-Serviceangeboten und Produkten. Informieren Sie sich dazu auf **[www.DeineGlasfaser.at](http://www.DeineGlasfaser.at)**.



6

Es entstehen **keine zusätzliche Kosten für die 29 Gemeinden des Bezirks Liezen**. Die Kosten für die Errichtung der Glasfaser-Infrastruktur trägt zu 100 % die RML Infrastruktur GmbH.



7

Nach **50 Jahren** geht Glasfaser-Infrastruktur ins Eigentum der Region Bezirk Liezen über. Bereits jetzt zu Beginn des Glasfaser-Internetausbaus ist die Region Bezirk Liezen zu 10 Prozent Eigentümerin.

# WAS KANN GLASFASER ALLES?

Unter Glasfaser versteht man lange dünne Fasern aus Glas, welche als Lichtwellenleiter zur Datenübertragung verwendet werden. Die Glasfaser-Technologie beschreibt den modernsten Telekommunikationsstandard, die die Internetnutzung mit höchster Qualität, uneingeschränkter Bandbreite und schnellstmöglicher Internetgeschwindigkeit möglich macht.

Glasfaser ist ein Lichtwellenleiter.

Stabile, schnellstmögliche Internetgeschwindigkeiten und uneingeschränkte Bandbreite.

FTTH - Fiber to the Home führt direkt in Ihre Wohnung bzw. in Ihr Gebäude.

Sie müssen Ihre Bandbreite nicht mit Anderen teilen.

Up- und Download in schnellstmöglicher Geschwindigkeit.

Keine Reduktion von Internetgeschwindigkeit und Bandbreite.

# EINST UND JETZT

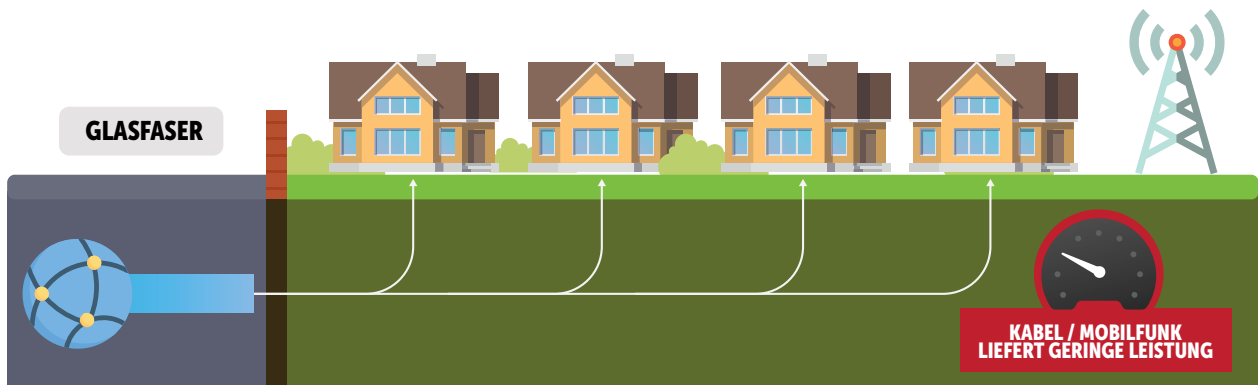
## JETZT - DEINE GLASFASER BIS INS GEBÄUDE

Uneingeschränkte Bandbreite, schnellstmögliche Internetgeschwindigkeit, höchste Qualität mit der eigenen Glasfaser-Internetleitung bis ins Gebäude.



## EINST

Eingeschränkte Bandbreite mit herkömmlichen Internettechnologien (Mobilfunk, Kabel, Telefonleitung), die Glasfaser endet meist in der Straße und verläuft nicht bis ins Gebäude.





## 4 SCHRITTE ZU DEINER GLASFASER

1

### AUSBAU

Die RML Infrastruktur GmbH baut das Glasfaser-Internet im Bezirk Liezen, in Ihrer Gemeinde, in der gesamten Region aus. Wir informieren Sie, sobald wir in Ihrem Gebiet, in Ihrer Gemeinde starten.

2

### ANMELDUNG & BESTELLUNG

Um einen Glasfaser-Internetanschluss zu bekommen, wählen Sie aus den Produkten bzw. Tarifen bei einem unserer Internet-Serviceanbieter und profitieren sie von unserem Aktionspreis.

Sie finden alle Informationen zu Anbietern, Produkten und Tarifen auf [www.DeineGlasfaser.at](http://www.DeineGlasfaser.at)

3

### ANSCHLUSS

Nach den baulichen Vorbereitungen wird Ihre Immobilie von der RML Infrastruktur GmbH an das Glasfasernetz angeschlossen.

4

### AKTIVIERUNG

Ihr Internetservice-Anbieter aktiviert den Glasfaser-Internetanschluss bei Ihnen vor Ort.





# JETZT VON GLASFASER PROFITIEREN



Es erwarten Sie Up- und Downloadgeschwindigkeiten von bis zu **1.000 Mbit/s**. Eine stabile und leistungsfähige Internetverbindung ist durch die Glasfaserleitung auch bei hoher Auslastung mit uneingeschränkter Bandbreite garantiert. Ihre Bandbreite muss nicht mit anderen geteilt werden und ist daher kaum störungsanfällig.



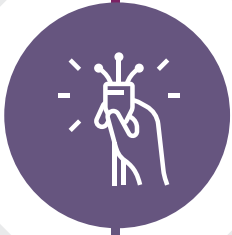
Glasfaser ermöglicht die **schnellste Datenübertragung**, die derzeit physikalisch machbar ist. Dabei werden die Daten durch Licht, also in Lichtgeschwindigkeit übertragen.



Der **Glasfaserausbau** ist auch eine Investition für zukünftige Generationen. Durch die Glasfasernutzung für private, berufliche und geschäftlichen Zwecke sind Sie und die gesamte Region technologisch bestens für die Zukunft gerüstet.



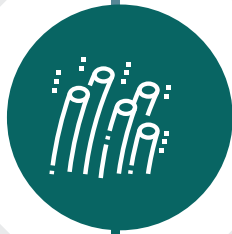
Die **Glasfaser-Technologie** erzeugt keine elektromagnetische Strahlung und benötigt weniger Strom als herkömmliche Telefon-Kupferleitungen. Glasfaser-Internet ist wertsteigernd und nachhaltig. Der Wert Ihrer Immobilie steigt um bis zu 8 Prozent dank dieser zukunftssicheren kommunalen Infrastruktur.



Unsere **Internet-Serviceanbieter** ermöglichen eine Vielzahl an Produkten und Angeboten dank offenem Netz. Profitieren Sie von dieser Vielfalt und dem fairen Wettbewerb. Wählen Sie das Angebot aus, das Ihren Bedürfnissen am besten entspricht.



Glasfaser-Internet ist die zukunftsweisende kommunale **Infrastruktur** und steht im heutigen Zeitalter auf einer Stufe mit Strom, Wasser, Abwasser etc. Damit wird unsere Region fit und startklar für unsere Enkelkinder.



Mit Glasfaser-Internet stärken wir den gesamten **Bezirk Liezen** als Wirtschaftsstandort sowie die Tourismusregionen und werden noch attraktiver für neue und innovative Unternehmen.



Entscheiden Sie sich jetzt für Glasfaser-Internet und profitieren Sie in den **kommenden Jahrzehnten** davon.



RML Infrastruktur GmbH  
Hauptstraße 9  
8940 Liezen

E-Mail: [office@rmlinfrastuktur.at](mailto:office@rmlinfrastuktur.at)

[www.DeineGlasfaser.at](http://www.DeineGlasfaser.at)

